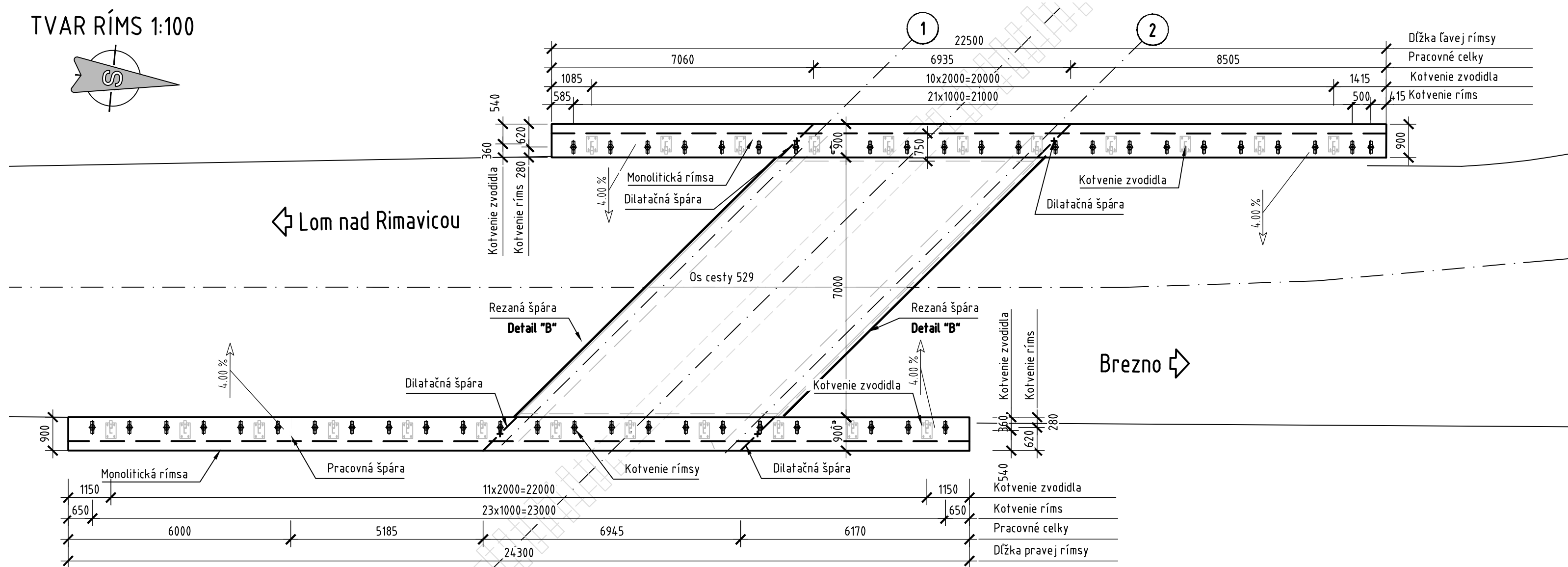
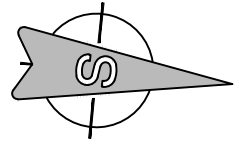
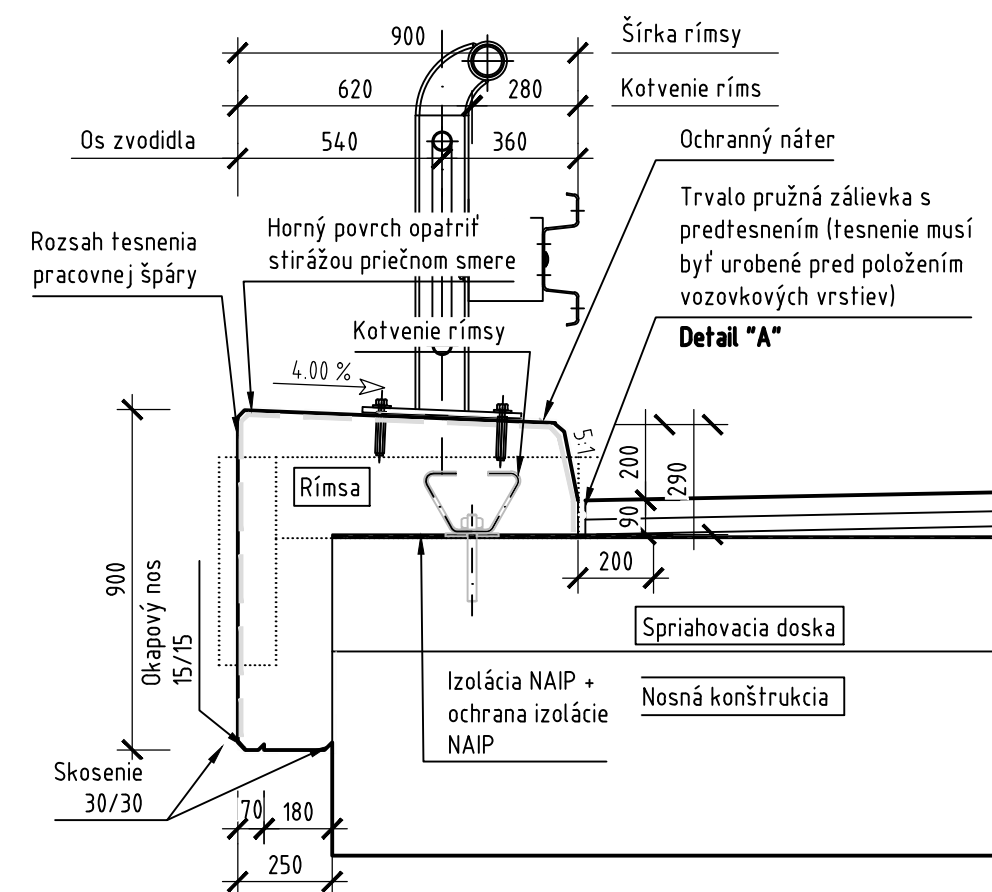


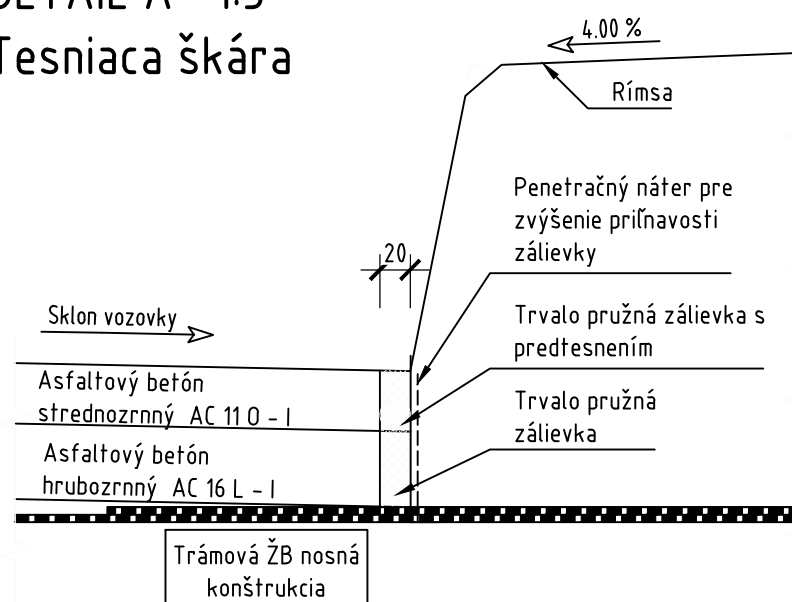
TVAR RÍMS 1:100



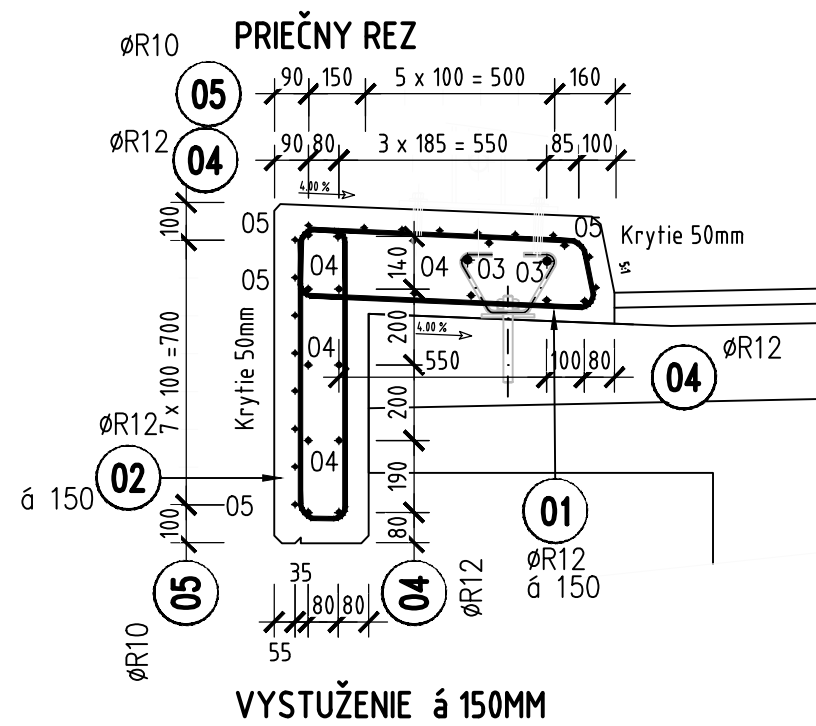
TVAR RÍMSY 1:20



DETAIL A 1:5
Tesniaca škára

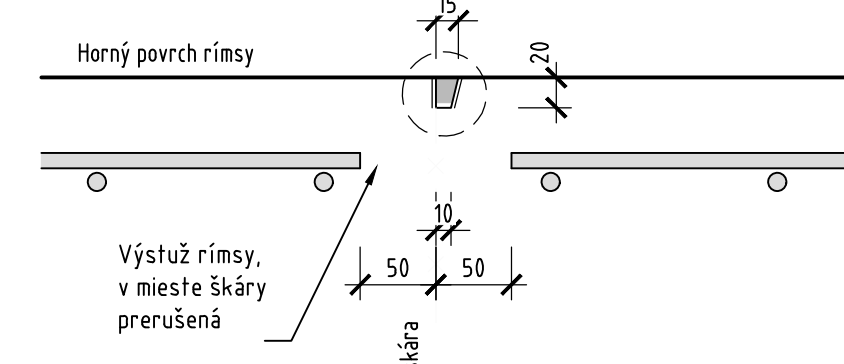


VYSTUŽENIE RÍMSY 1:20

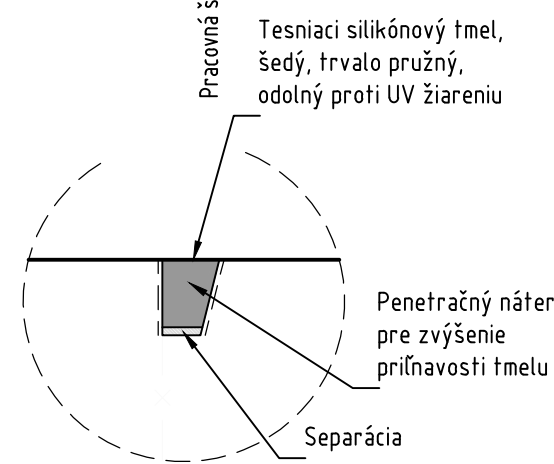


PRACOVNÁ ŠKÁRA 1:5

POZDĽŽNY REZ 1:5

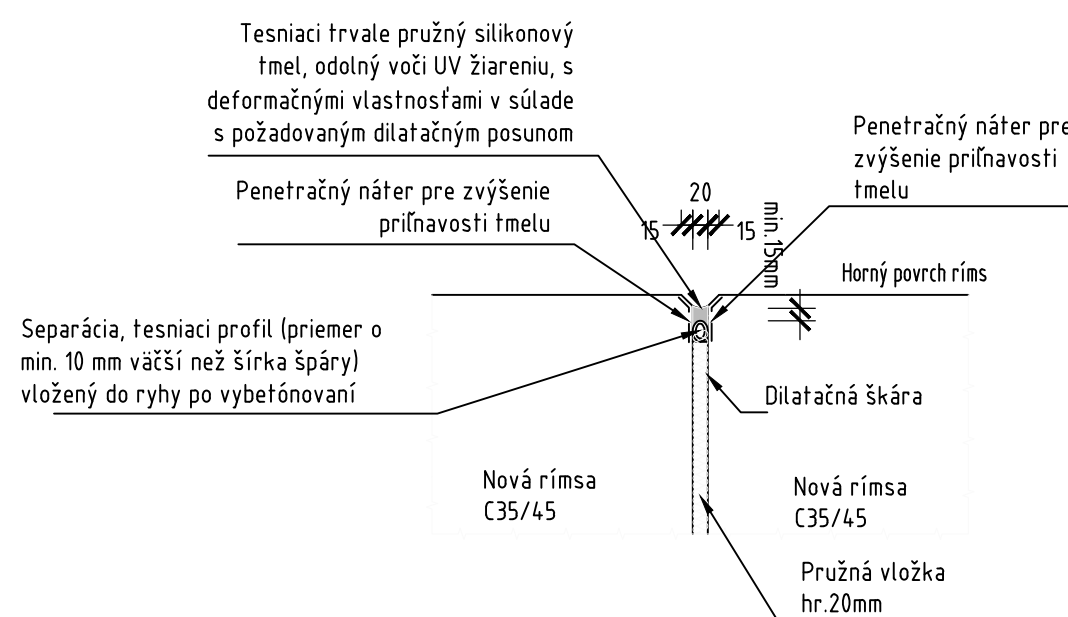


DETAIL 1:2

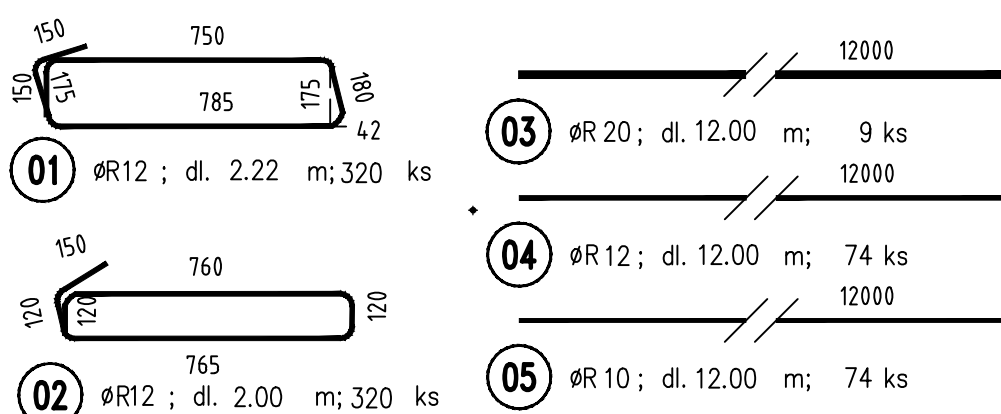


TESNENIE DILATAČNÝCH ŠKÁR RÍMS 1:10

Pre dilatčný pohyb 10mm



ŠPECIFIKÁCIA VÝSTUŽE 1:20



TABUĽKA VÝSTUŽE

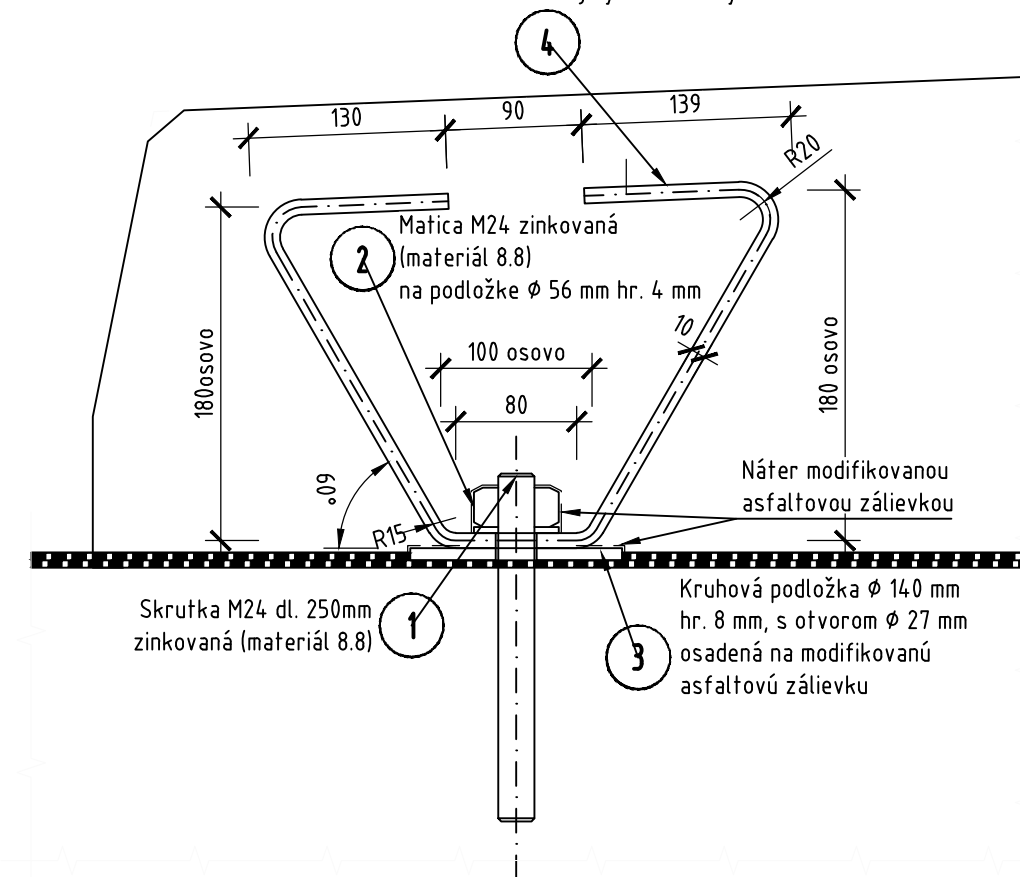
OZN.	Ø R [mm]	DĚŽKA 1 KS [mm]	KS	DĚŽKA PODČA Ø R [m]		
				Ø R10	Ø R12	Ø R20
01	12	2220	320		710.40	
02	12	2000	320		640.00	
03	20	12000	9			108.00
04	12	12000	74		888.00	
05	10	12000	74	888.00		
DĚŽKA PODČA Ø SPOLU [m]				888.00	2238.40	108.00
HMOTNOSTĚ PODČA Ø 1bm [kg]				0.617	0.888	2.466
HMOTNOSTĚ PODČA Ø SPOLU [kg]				547.9	1987.7	266.3
HMOTNOSTĚ SPOLU [kg]				2801.9		

POZNÁMKY:

1. Dĺžka prútov pozdĺžnej výstuže sa upraví na stavbe podľa skutočnej dĺžky pracovných celkov.
2. V prípade kolízie betonárskej výstuže s kotvením sa výstuž ríms odsunie.
3. Presahy prútov pravidelne prestriedať
4. Betónovať sa bude šachovnicovo, rozdiel betonáže jednotlivých celkov je min. 2 dni
5. Kotvenie sa prevedie s certifikovanými kotvami

KOTVENIE RÍMS - 1:5

Pásovina 80/10, dl. 0,61 m s otvorom $\varnothing 27$ mm,
zaviazaná do nosnej výstuže rímsy



Vývrt pre kotvu Ø28 dĺžky 220mm musí byť prevedený kolmo na povrch betónu !

Kótovanie položky 4 je v osi pásoviny

Ochrana izolácie nesmie byť v žiadnom prípade zatiahnutá pod podložku (položka č. 3)!

VÝKAZ MATERIÁLOV PRE 1ks KOTVENIA RÍMSY

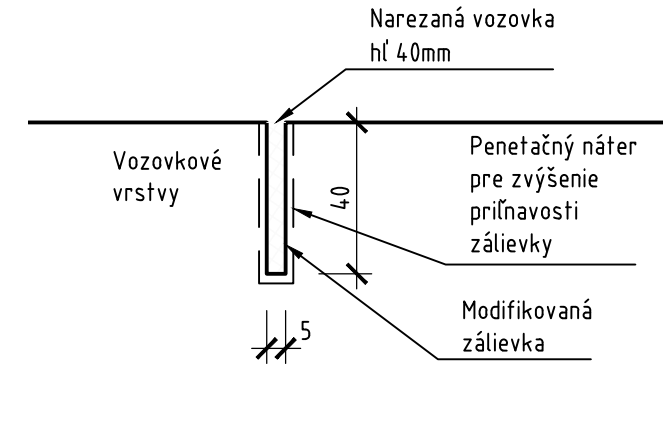
Ozn.	Popis	Délka [m]	KS	Hmotnosť	
				1 bm (ks)	Spolu
1	Kotva d1 250mm		1	3,551	(0,675)
2	Matica s podložkou Ø56mm, hr. 4mm		1	(0,139)	(0,139)
3	Kruh. podložka Ø140mm, hr. 8mm		1	(0,933)	(0,933)
4	Ø 80 x 10	0,75	1	6,280	4,71
<div style="display: flex; justify-content: space-between;"> HMOTNOST' SPOLU 6,5 kg </div>					

Spolu sa vyrobí 23 ks (ľavá rímsa) + 24 ks (pravá rímsa) = 46 ks kotvenia.

Celková hmotnosť : $47 \times 6,5 = 306 \text{ kg}$


DETAIL B


Rezaná škára 1:2






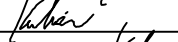
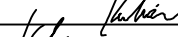
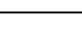
204-00 DSP (DRS)

REKONŠTRUKCIA CESTY A MOSTOV II/529 BREZNO – Č. BALOG A
III/2724 (52612) KOKAVA NAD RIMAVICOU – UTEKÁČ

<p>STAVEBNÍK:</p> <p>Banskobystrická regionálna správa ciest, a.s.</p> <p>Majerská cesta č. 94 974 69 Banská Bystrica</p>	 <p>Banskobystrická regionálna správa ciest</p>
---	--

<p>OBJEDNÁVATEĽ:</p> <p>Banskobystrický samosprávny kraj</p> <p>Banská Bystrica</p> <p>Námestie SNP č. 23</p> <p>974 01 Banská Bystrica</p>	 <p>BANSKOBYSŤRICKÝ SAMOSPRÁVNÝ KRAJ</p>
---	---

ZHOTOVITEĽ: HBH PROJEKT spol. s r.o. HLAVNÝ INŽINIER PROJEKTU: ING. TOMÁŠ KUBAČKA		
	Projektová kanceliá pro dopravní a inženýrské stavby Koblínkova 5, 602 00 BRNO	
	Č. ZÁKAZKY	2018/0486

VEDÚCI PROJEKTANT	ING. KUBAČKA	   	 LINK PROJEKT Kapitúlske 313/12 97401 Banské Bystrica
ZODPOVEDNÝ PROJEKTANT	ING. KOLLÁR		
VYPRACOVAL	ING. KOLLÁR		
KRESLIL	ING. KOLLÁR		
KONTROLOVAL	ING. KOLLÁR		
KRAJ: BANSKOBYSTRICKÝ	KÚ: ČERNÝ BALOG	DÁTUM FORMÁT MIERKA STUPEŇ PD ČÍS. ZÁKAZKY ARCHIVNE ČÍS.	DECEMBER 2018 B A4 1:100, 1:20, 1:10 DSP (DRS) BB18_008
NÁZOV OBJEKTU SO 204-00: MOST EV.Č. 529-011 V KM 31,500		ČÍS. SUPRAVY	ČÍS. VÝKRESU 04
NÁZOV VÝKRESU TVAR A VYSTUŽENIE RÍMS			